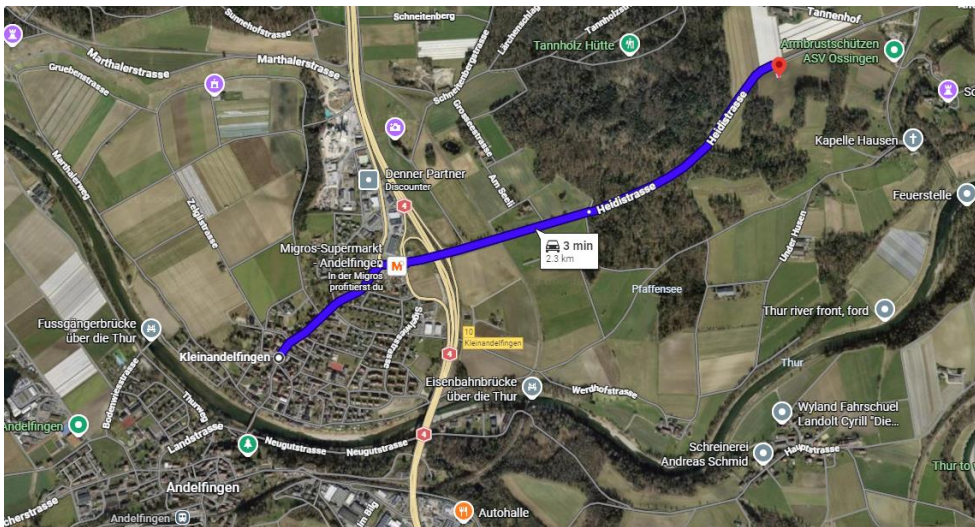


## Medienbegleitung Installation Windmessmast Ossingen Anfahrtsplan

Der Windmessmast wird auf einer Fläche im Wald mittels Kletterkran installiert (Koordinaten: 47°36'30.8"N 8°42'28.3"E).

### Anfahrtsplan von Kleinandelfingen kommend

(Link Google Maps: <https://maps.app.goo.gl/RE5HB6aoCpwQPamV8>):



### Anfahrtsplan in Detailansicht ab Rickenbach Dorf:

- über Heidistrasse bis zur Zufahrt Feldweg (s. roter Pfeil in Skizze)
- Fahrzeuge können auf der im Plan markierten Stelle (P) entlang des Feldwegs parkiert werden

